



想乘坐骏河湾渡轮参观神社和寺庙吗？
在乘客限定的御朱印之旅中，感受静岡和伊豆的新魅力吧。

乘客限定
骏河湾渡轮
御朱印之旅

清水港出发 → 到达土肥港

航班号	出发时间	到达时间
第1班	07:45	09:00
第2班	10:35	11:50
第3班	13:25	14:40
第4班	16:15	17:30

土肥港出发 → 到达清水港

航班号	出发时间	到达时间
第1班	09:10	10:25
第2班	12:00	13:15
第3班	14:50	16:05
第4班	17:40	18:55

※时间表如有更改，恕不另行通知。请查看网站了解每日天气状况。



- 船名: 富士
- 全长: 83.00m
- 宽度(类型): 14.00m
- 航速: 18.5节
- 总吨位: 约1,554t
- 包房: 8个席位
- 特别房间(海景房): 100个座位
- 普通座位: 306个座位
- 最大乘客人数: 414名(定期航班)
- 最大装载车辆: 12辆大客车+3辆客车, 或54辆客车、8辆摩托车+8辆自行车

关于自行车搭乘



船内自行车停车位可停放8辆自行车，建议提前预约。
在其他情况下，我们还提供自行车打包运输服务。

在网站上确认费用并预约搭乘

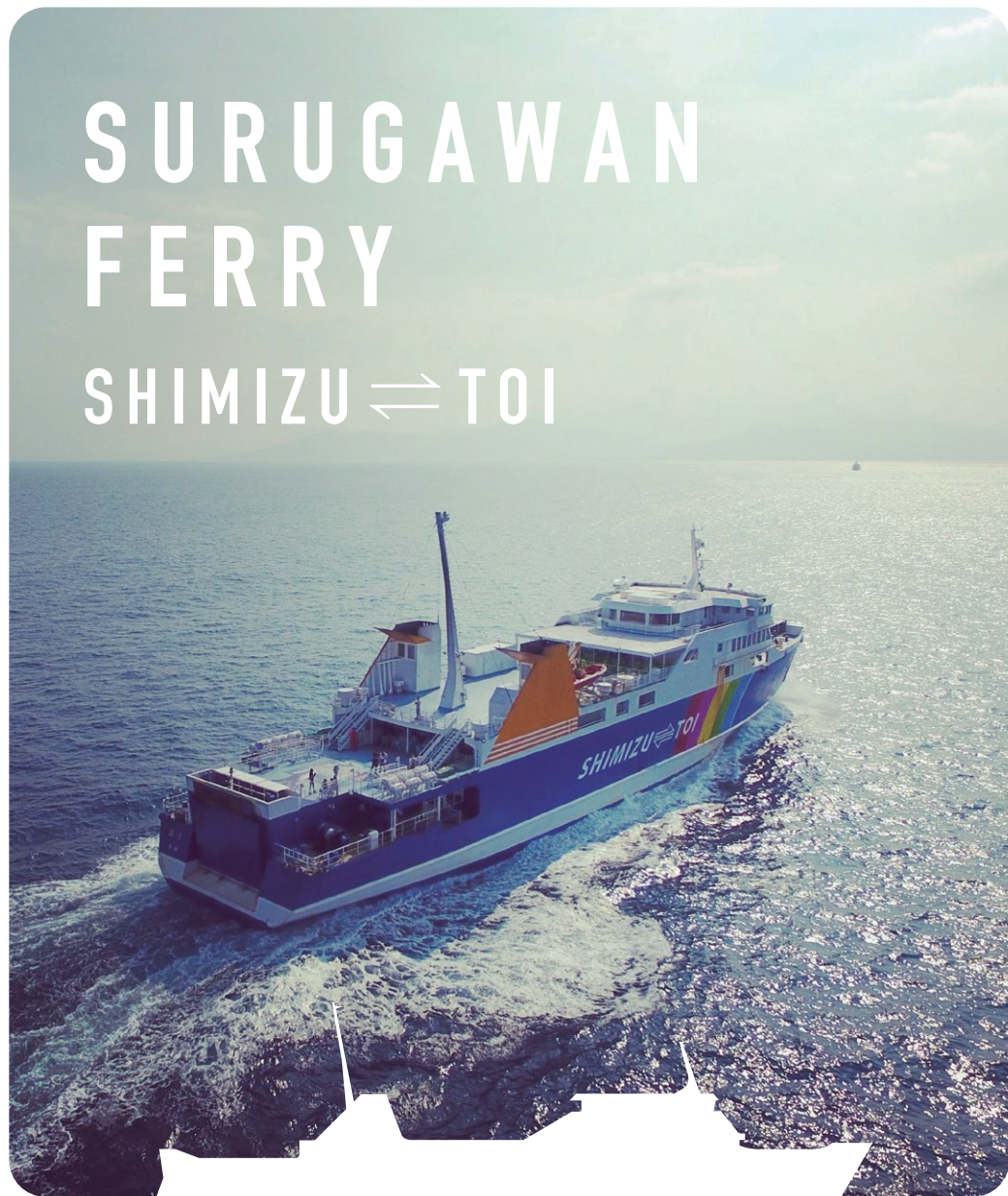
<https://www.223-ferry.or.jp>

骏河湾渡轮



第一时间获取骏河湾渡轮的最新资讯和特别活动资讯，
让您的海上航行更加丰富。

@223_FERRY



SURUGAWAN
FERRY
SHIMIZU ⇄ TOI

骏河湾渡轮



<https://www.223-ferry.or.jp>

让您的乘船之旅更加愉快和优雅



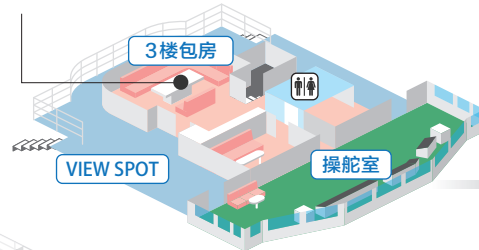
2楼特别房间(海景房)
可以在船上眺望骏河湾的2楼特别房间(海景房),在通常票价的基础上加收500日元。您可以边喝咖啡边享受轻松而豪华的游轮之旅。



出发铃



VIEW SPOT



3楼包房

VIEW SPOT

操舵室

3F



3楼包房 房费: 6,000日元
位于游轮顶层,仅限一间的私人房间。宽敞的房间配有大沙发,畅享豪华空间,还可使用私人甲板,让您尽享优雅航程。该包房可以用于广泛的用途,从闺蜜聚会到商务接待都可使用。



VIEW SPOT

2楼特别房间(海景房)

2F



带咖啡的海景房 +500日元

摊位

座位

您想从船上的邮筒发送特制明信片吗?



ORIGINAL GOURMET 特制美食



223年轮蛋糕 1,080日元
特制年轮蛋糕配蝶豆花果冻



富士见(223)小蛋糕 180日元
带有223标记的特制小蛋糕(夏季除外)



「Hello Kitty」联名包装
元祖梅蒜 860日元
外包装采用可爱的Hello Kitty设计。适合作为一份小礼物!



骏河湾冰淇淋 400日元
使用100%骏河湾深盐水,您可以品尝到大海味道的冰淇淋



冰淇淋 350日元
配有与冰淇淋相配的,香脆限定曲奇



我坐上了骏河湾渡轮! 饼干 650日元

ORIGINAL GOODS 原创周边



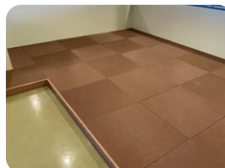
拼图 1,500日元
仅限骏河湾渡轮。300片拼图



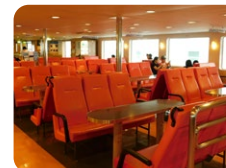
富士山熔岩香皂 530日元



223商品
大量只能在这里获得的限定周边!



1楼座位
想躺一会儿的时候,可以去榻榻米房间



1楼客房
可容纳2至8人的各种座位类型

1F

船上商店出售原创御朱院!

1张 ¥300

