



搭乘「駿河灣渡輪」來趟神社寺院參拜巡禮，  
用乘客限定御朱印巡禮探索静岡與伊豆的新魅力吧！

乘客  
限定

駿河灣渡輪  
御朱印巡禮

清水港出發 → 抵達土肥港

航班	出發時間	抵達時間
第1班	07:45	09:00
第2班	10:35	11:50
第3班	13:25	14:40
第4班	16:15	17:30

土肥港出發 → 抵達清水港

航班	出發時間	抵達時間
第1班	09:10	10:25
第2班	12:00	13:15
第3班	14:50	16:05
第4班	17:40	18:55

※可能有無事先預告更改航班時間的狀況。依天候變化每日航行狀況請上官網確認。



- 船名:富士
- 全長:83.00公尺
- 全寬:14.00公尺
- 航速:18.5節
- 總噸位:約1554噸
- 特別包廂:8席
- 特別客艙(Ocean Room):100席
- 一般客艙:306席
- 搭載旅客數:414人(定期航班)
- 車輛乘載:大型巴士12台+乘用車3台,或乘用車54台、二輪機車8輛+自行車8輛

攜帶自行車乘船注意事項



船內自行車停放區可容納8輛,請事先預約。  
其他請使用單車攜車袋乘船。也有提供攜車袋的租借。

確認票價與乘船預約請上官網

<https://www.223-ferry.or.jp>

駿河灣渡輪



讓航程更有趣,立刻搜尋駿河灣渡輪的最新資訊與優惠資訊!

@223\_FERRY



SURUGAWAN  
FERRY  
SHIMIZU ⇄ TOI



駿河灣渡輪



<https://www.223-ferry.or.jp>



讓船旅更加有趣，  
更加愉悅優雅！



**2F 特別客艙 (Ocean Room)**  
一般票價加價500日圓即可升級至可一望駿河灣美景的特別客艙 (Ocean Room)，還附咖啡飲料，可悠閒享受奢華的船旅時光。



出發的鐘



浮現於駿河灣上的富士山絕景!

VIEW SPOT

VIEW SPOT

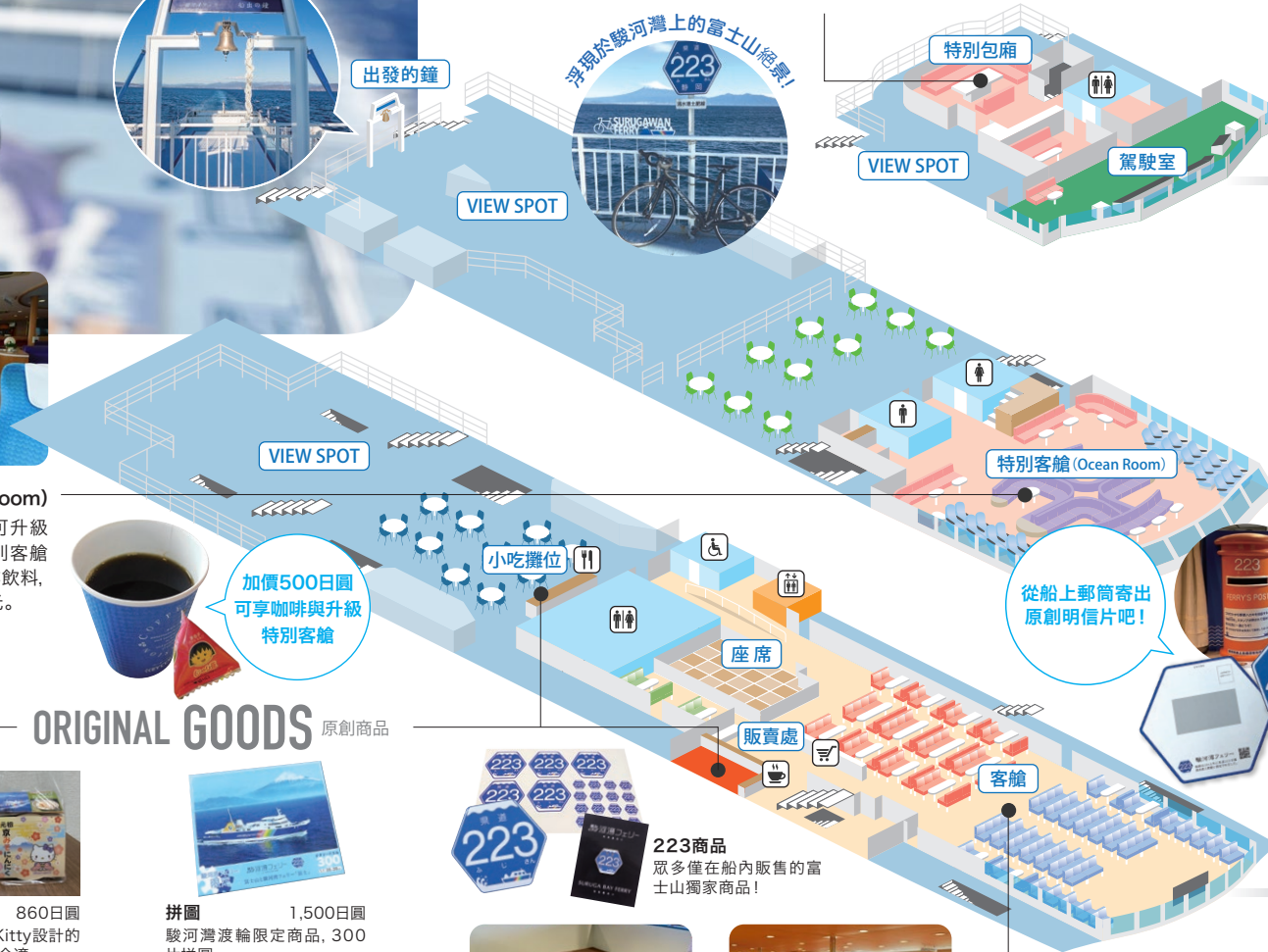
駕駛室

特別包廂

**3F 特別包廂** 包廂費用:6,000日圓  
在渡輪最上層限定1室的特別包廂。包廂中有寬敞的沙發座椅，獨享豪華空間以及私人甲板，可享受優雅奢華的船旅，不管是女子會或私人招待都很適合。



3F



加價500日圓  
可享咖啡與升級  
特別客艙

從船上郵筒寄出  
原創明信片吧!

**ORIGINAL GOURMET** 獨家美食



**223年輪蛋糕** 1,080日圓  
使用駿河灣深層水100%海鹽製作，可品嚐海洋味道的冰淇淋。



**富士見(223)燒** 180日圓  
有223印記的原創大判燒(夏季除外)。



**元祖梅大蒜** 860日圓  
使用可愛Hello Kitty設計的容器包裝，送禮也合適。



**駿河灣冰淇淋** 400日圓  
使用駿河灣深層水100%海鹽製作，可品嚐海洋味道的冰淇淋。



**義式冰淇淋** 350日圓  
搭配酥脆口感的餅乾，最適合合冰淇淋。



**駿河灣渡輪搭乘紀念餅乾** 650日圓

**ORIGINAL GOODS** 原創商品



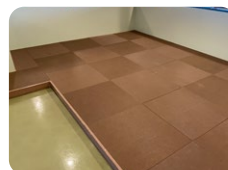
**拼圖** 1,500日圓  
駿河灣渡輪限定商品，300片拼圖。



**富士山熔岩香皂** 530日圓  
預防傳染病從洗手開始！使用富士山熔岩粉末製作的香皂。



**223商品**  
眾多僅在船內販售的富士山獨家商品！



**1F 座席**  
設置可平躺的榻榻米空間。



**1F 客艙**  
提供2人~8人座位，有各式各樣的座席空間。



船內販售處  
**獨家御船印  
販售中!**

1張 ¥300

1F

※掲載の金額は2022年12月1日現在のもの、税込価格です。